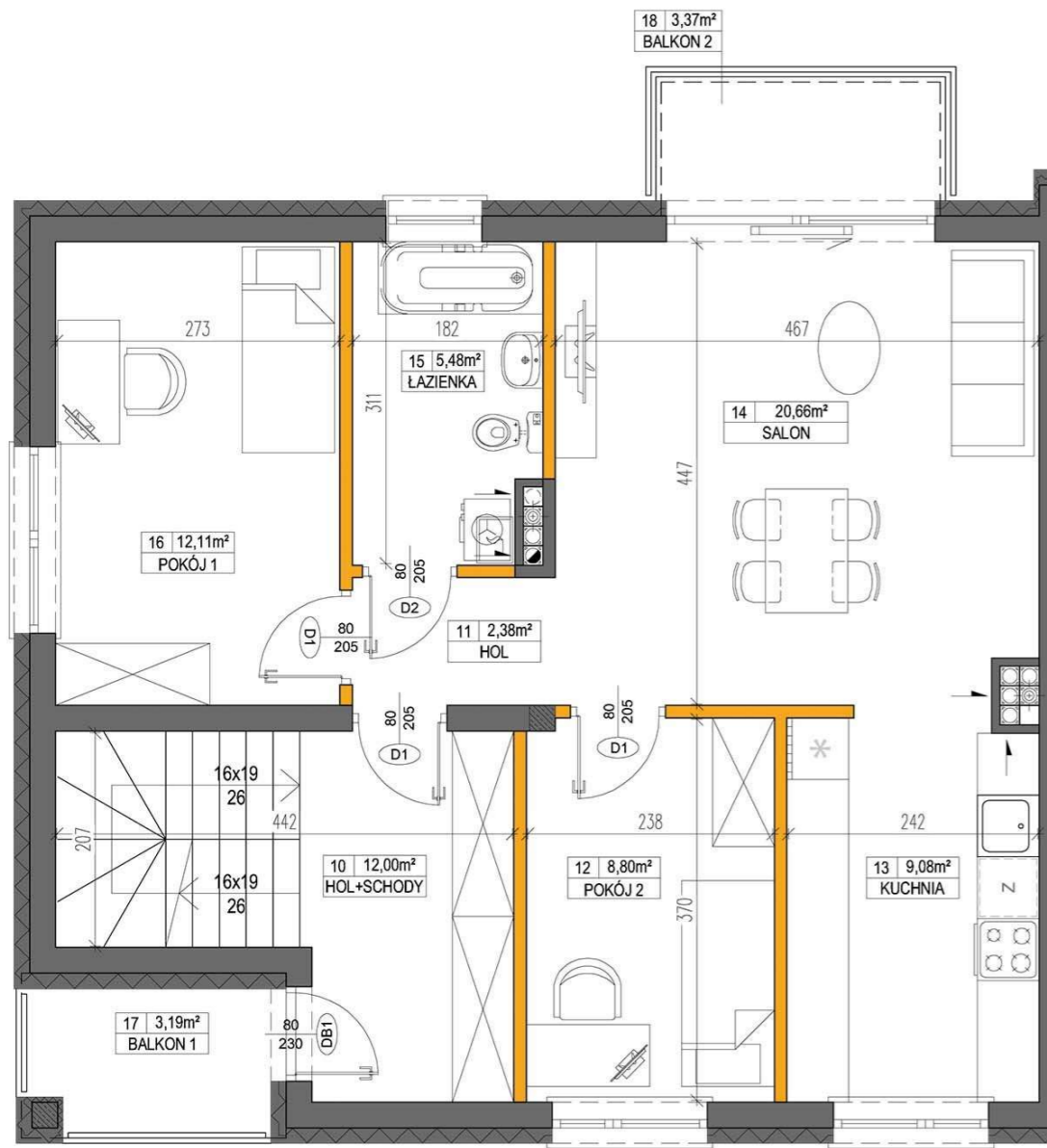
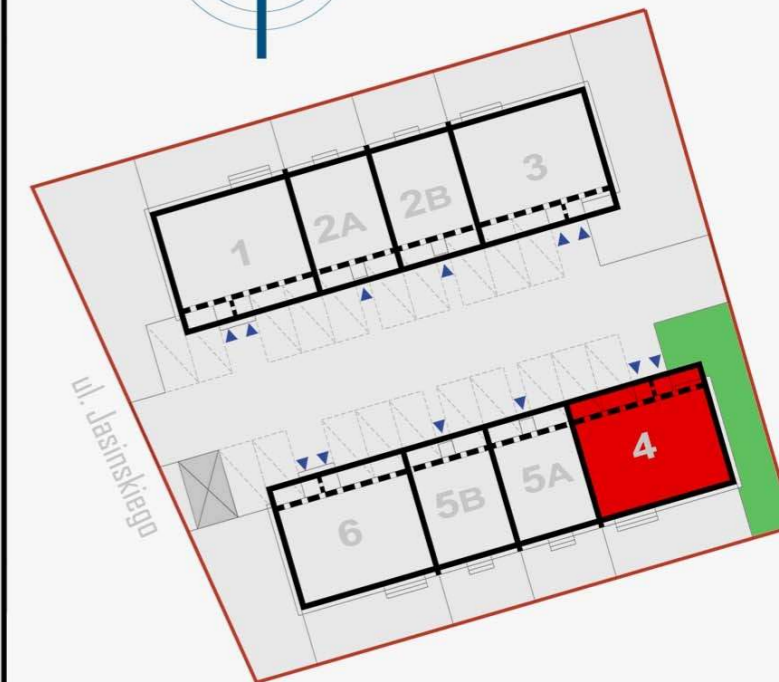
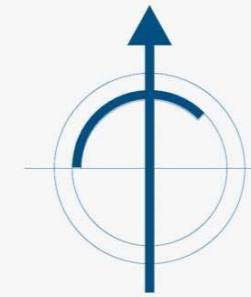
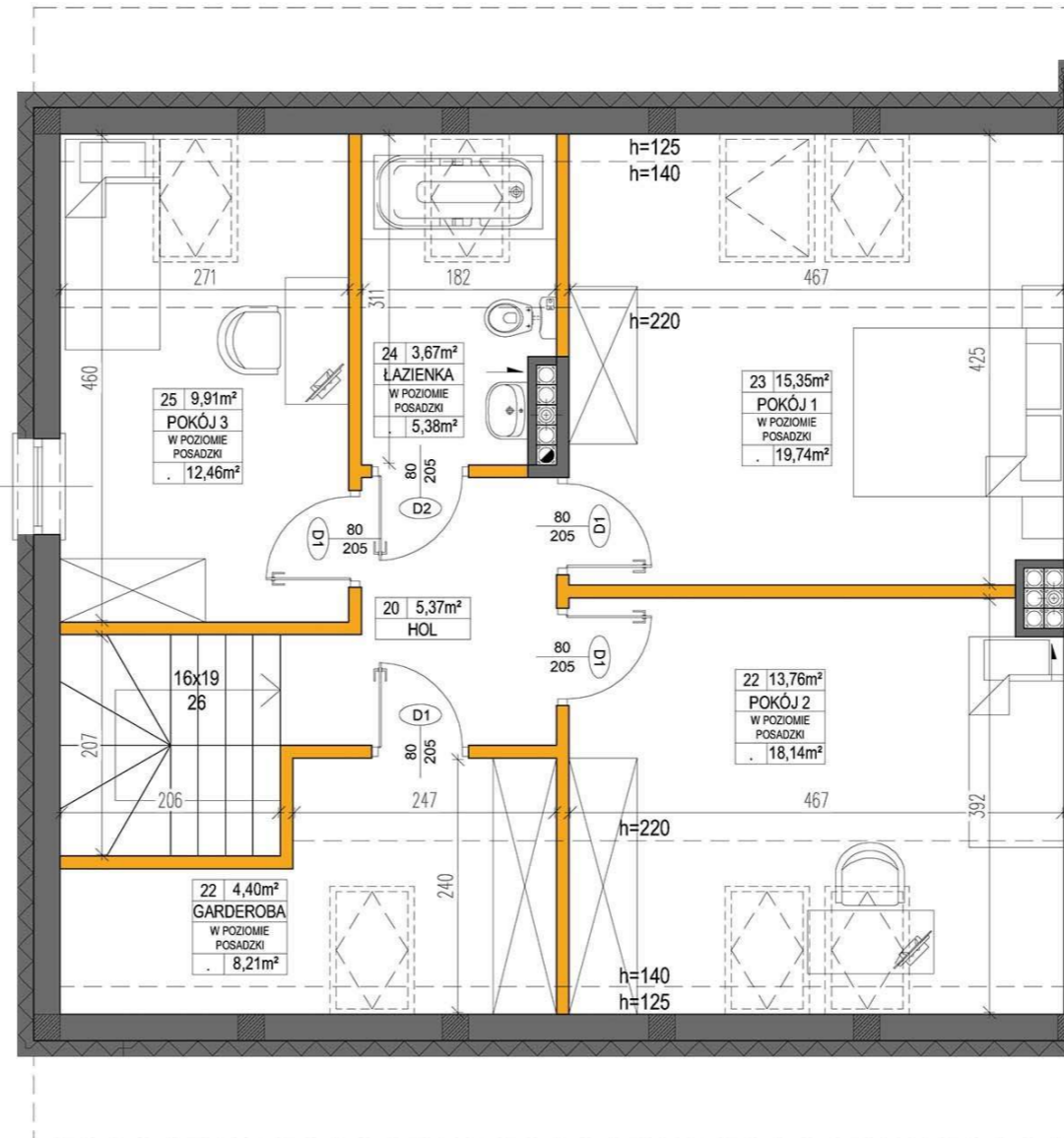


JASIŃSKIEGO MARKI

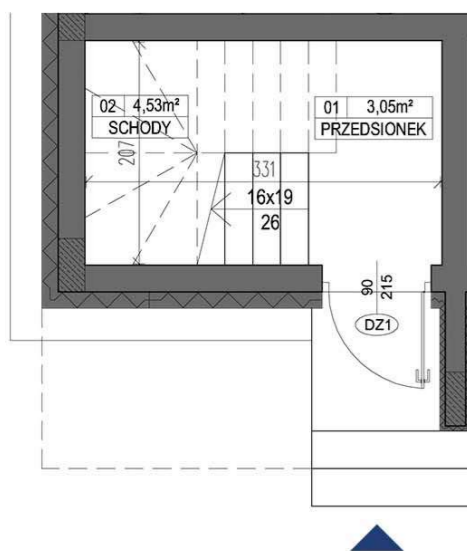
Lokal nr **4B** **130,98m²**
ogródek **64,0m²**



PIĘTRO



PODDASZE



PARTER

ZESTAWIENIE POWIERZCHNI PARTERU:

NR	NAZWA POM.	POW. [m ²]
01	PRZEDSIONEK	3,05
02	SCHODY	4,53

ZESTAWIENIE POWIERZCHNI PIĘTRA:

NR	NAZWA POM.	POW. [m ²]
10	HOL + SCHODY	12,00
11	HOL	2,38
12	POKÓJ 2	8,80
13	KUCHNIA	9,08
14	SALON	20,66
15	ŁAZIENKA	5,48
16	POKÓJ 1	12,11
17	BALKON 1	3,19*
18	BALKON 2	3,37*

...* - POWIERZCHNIE NIE WLICZONE DO POWIERZCHNI UŻYTKOWEJ LOKALU

ZESTAWIENIE POWIERZCHNI PODDASZA:

NR	NAZWA POM.	POW. [m ²]
20	HOL	5,37
21	GARDEROBA	4,83 (8,91)*
22	POKÓJ 2	13,76 (18,14)*
23	POKÓJ 1	15,35 (19,74)*
24	ŁAZIENKA	3,67 (5,38)*
25	POKÓJ 3	9,91 (12,46)*

(...)* - POWIERZCHNIE LICZONE W POZIOMIE POSADZKI, NIE WLICZONE DO POWIERZCHNI UŻYTKOWEJ LOKALU



UWAGA:

Wymiary pomieszczeń i lokalizację urządzeń podano na podstawie projektu budowlanego. Możliwe jest wystąpienie niewielkich zmian w projekcie wykonawczym.

Wymiary podano zgodnie z normą PN-ISO 9836:1997